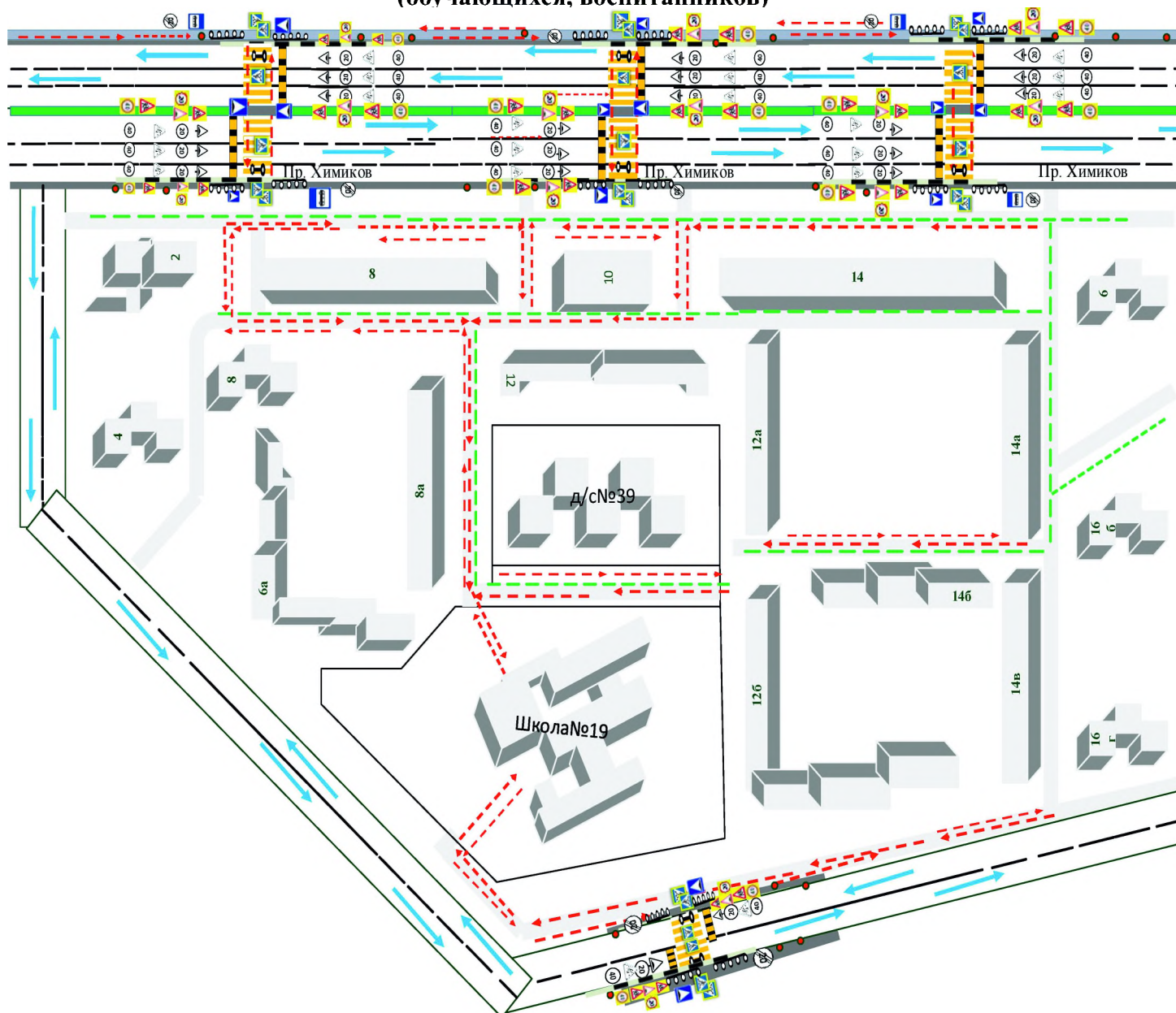


I. План-схемы МБУДО «Детская музыкально-хоровая школа «Мечта» НМР РТ

1. Район расположения МБУДО «Детская музыкально-хоровая школа «Мечта» НМР РТ (СОШ № 19), пути движения транспортных средств и детей (обучающихся, воспитанников)



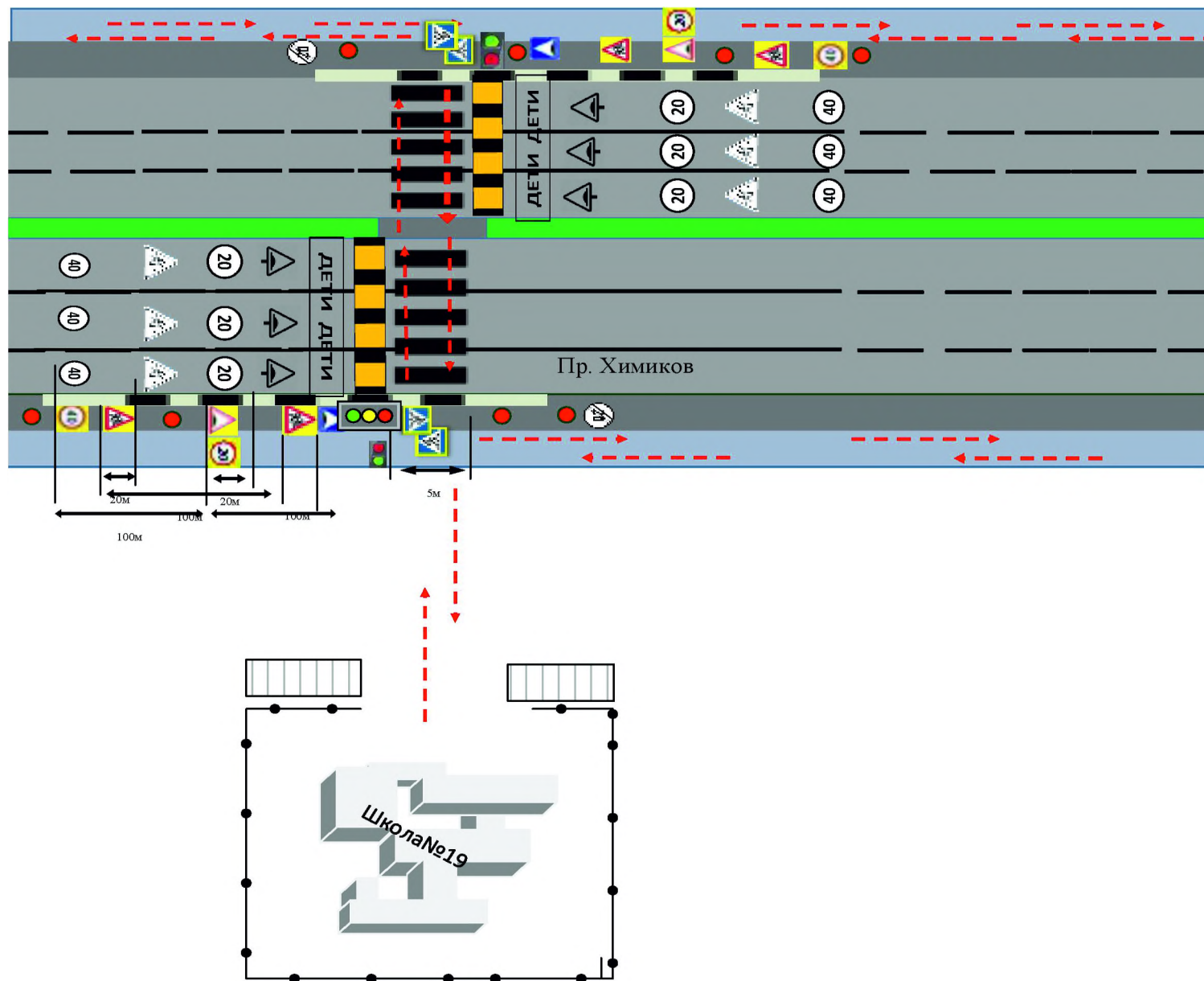
	Маршрут передвижения учащихся		Дорожный светофор типа Т.7(двустороннего исполнения)
	Автобусная остановка		Зебра
	Пешеходный переход		Главная дорога
	Уступи дорогу		Парк
	Осторожно дети		Светофор
	Искусственная неровность		Дорога
	Разметка 2.7		Ограничения максимальной скорости
	Знак конец ограничения максимальной скорости		Искусственная неровность
	Маршрут передвижения учащихся		тротуар

2. Район расположения МБУДО «Детская музыкально-хоровая школа «Мечта» НМР РТ (Гимназия № 32), пути движения транспортных средств и детей (обучающихся, воспитанников)



- | | |
|--|---|
| - ЖИЛЬНЫЕ ОБЪЕКТЫ | - МАРШРУТ ПЕРЕДВИЖЕНИЯ УЧАЩИХСЯ |
| - ЗДАНИЯ ОРГАНИЗАЦИЙ, МАГАЗИНЫ | - МАРШРУТ ПЕРЕДВИЖЕНИЯ ТРАНСПОРТНЫХ СРЕДСТВ |
| - АВТОБУСНАЯ ОСТАНОВКА | - ОГРАЖДЕНИЕ ОБРАЗОВАТЕЛЬНОГО УЧРЕЖДЕНИЯ |
| - УПРАВЛЕНИЕ СОЦ. ЗАЩИТЫ | - ИСКУССТВЕННАЯ НЕРОВНОСТЬ |
| - ДОУ № 91 | - ДОРОЖНЫЕ ОГРАЖДЕНИЯ |

**3. Схема организации дорожного движения в непосредственной близости от
МБУДО «Детская музыкально-хоровая школа
«Мечта» НМР РТ (СОШ № 19) с размещением соответствующих
технических средств организации дорожного движения,
маршрутов движения детей и расположения парковочных мест**



	Маршрут передвижения учащихся		Дорожный светофор типа Т.7(двустороннего исполнения)
	Автобусная остановка		Зебра
	Пешеходный переход		Главная дорога
	Уступите дорогу		Парк
	Осторожно дети		Светофор
	Искусственная неровность		Дорога
	Разметка 2.7		Ограничения максимальной скорости
	Знак конец ограничения максимальной скорости		Искусственная неровность
	Маршрут передвижения учащихся		тротуар

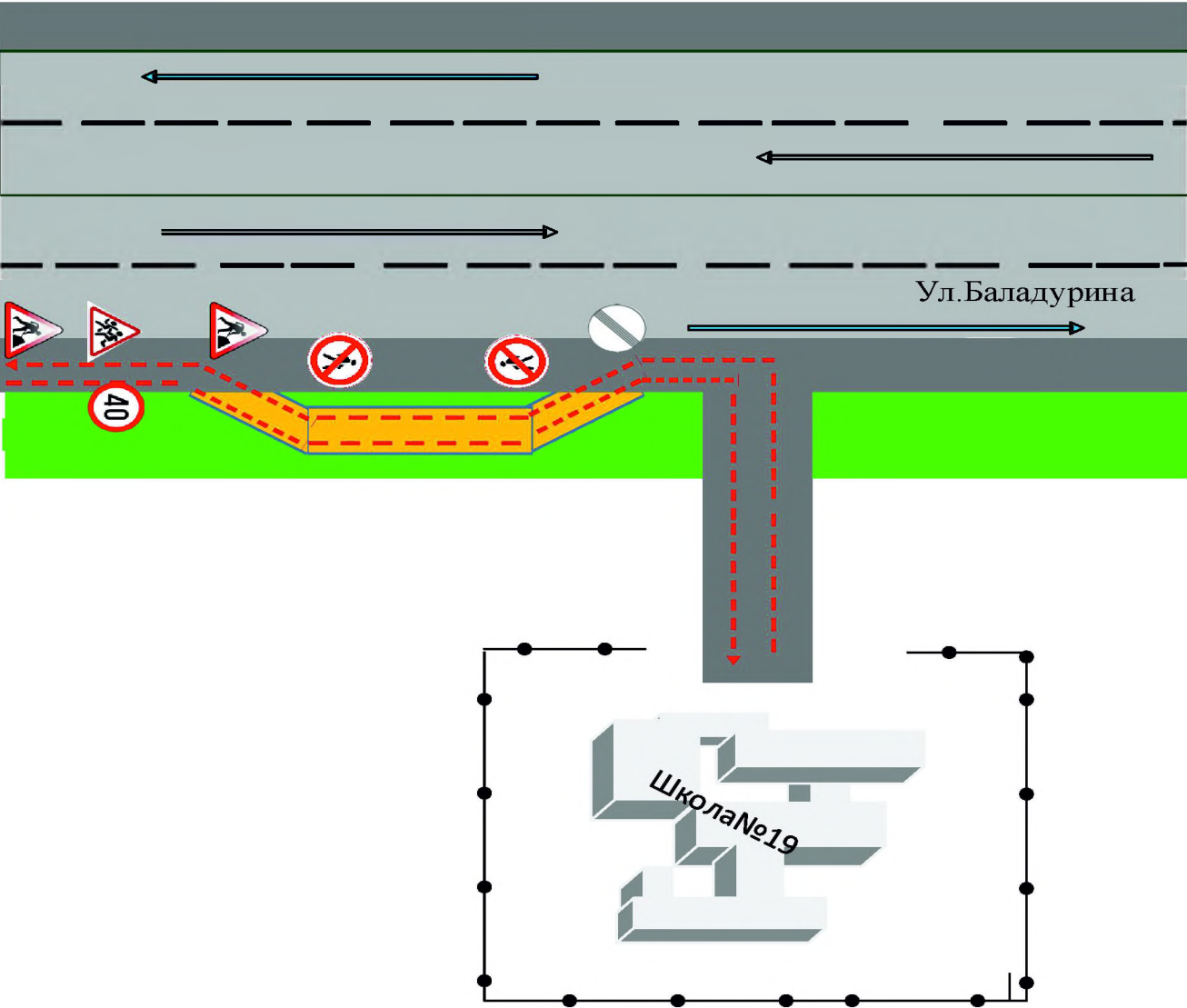
4. Схема организации дорожного движения в непосредственной близости от
МБУДО «Детская музыкально-хоровая школа
«Мечта» НМР РТ (Гимназия № 32) с размещением соответствующих
технических средств организации дорожного движения,
маршрутов движения детей и расположения парковочных мест






- ЖИЛЫЕ ОБЪЕКТЫ
- ЗДАНИЯ ОРГАНИЗАЦИЙ, МАГАЗИНЫ
- АВТОБУСНАЯ ОСТАНОВКА
- УПРАВЛЕНИЕ СОЦ. ЗАЩИТЫ
- ДОУ № 91

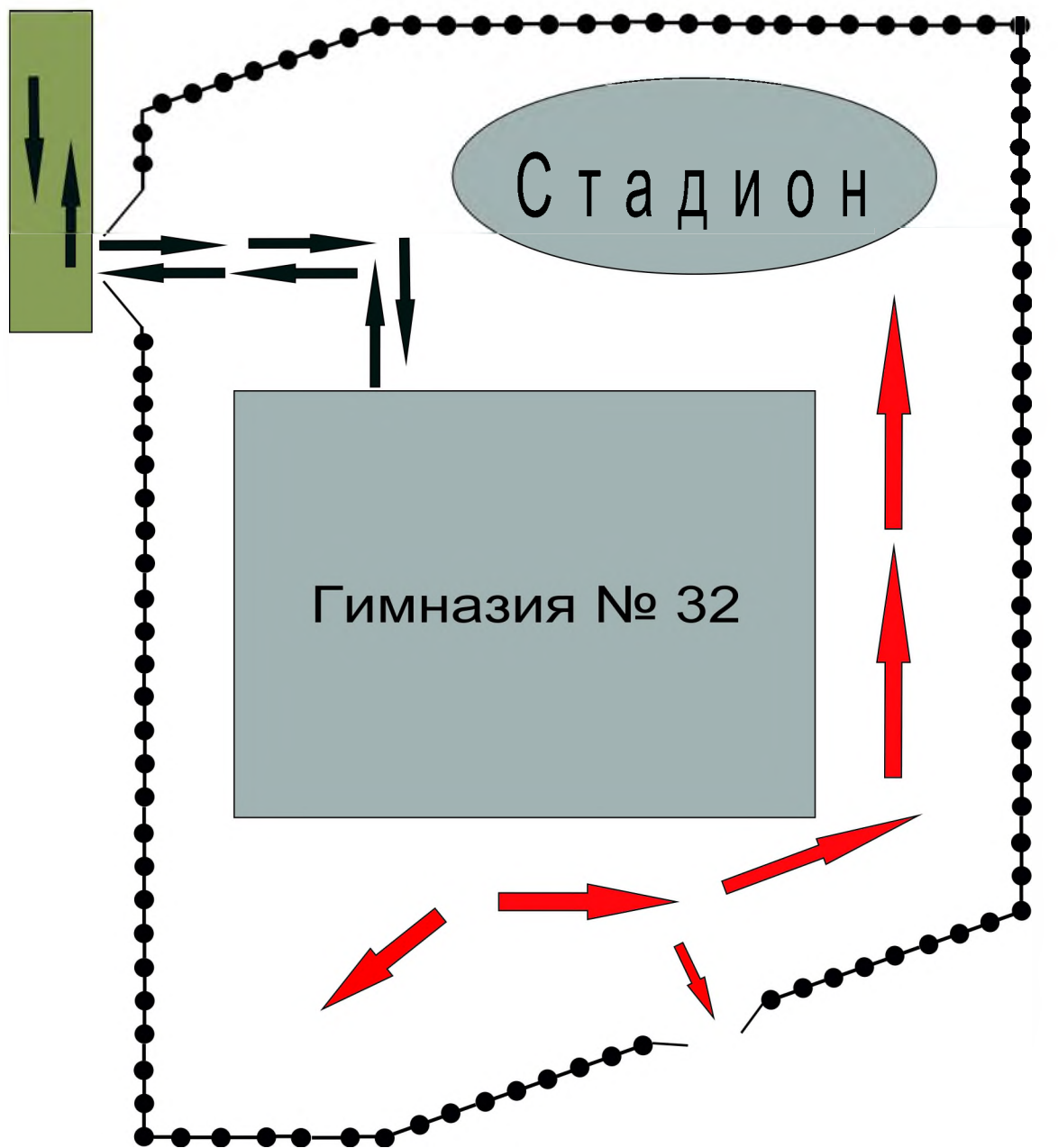
- МАРШРУТ ПЕРЕДВИЖЕНИЯ УЧАЩИХСЯ
- МАРШРУТ ПЕРЕДВИЖЕНИЯ ТРАНСПОРТНЫХ СРЕДСТВ
- ОГРАЖДЕНИЕ ОБРАЗОВАТЕЛЬНОГО УЧРЕЖДЕНИЯ
- ИСКУССТВЕННАЯ НЕРОВНОСТЬ
- ДОРОЖНЫЕ ОГРАЖДЕНИЯ

5. Пути движения транспортных средств к местам разгрузки/погрузки и рекомендуемые безопасные пути передвижения детей по территории МБУДО «Детская музыкально-хоровая школа «Мечта» НМР РТ (СОШ № 19)



	Рекомендуемое направление движения детей
	Направление движения транспортного потока
	Временная пешеходная дорожка

6. Пути движения транспортных средств к местам разгрузки/погрузки и рекомендуемые безопасные пути передвижения детей по территории МБУДО «Детская музыкально-хоровая школа «Мечта» НМР РТ (Гимназия № 32)



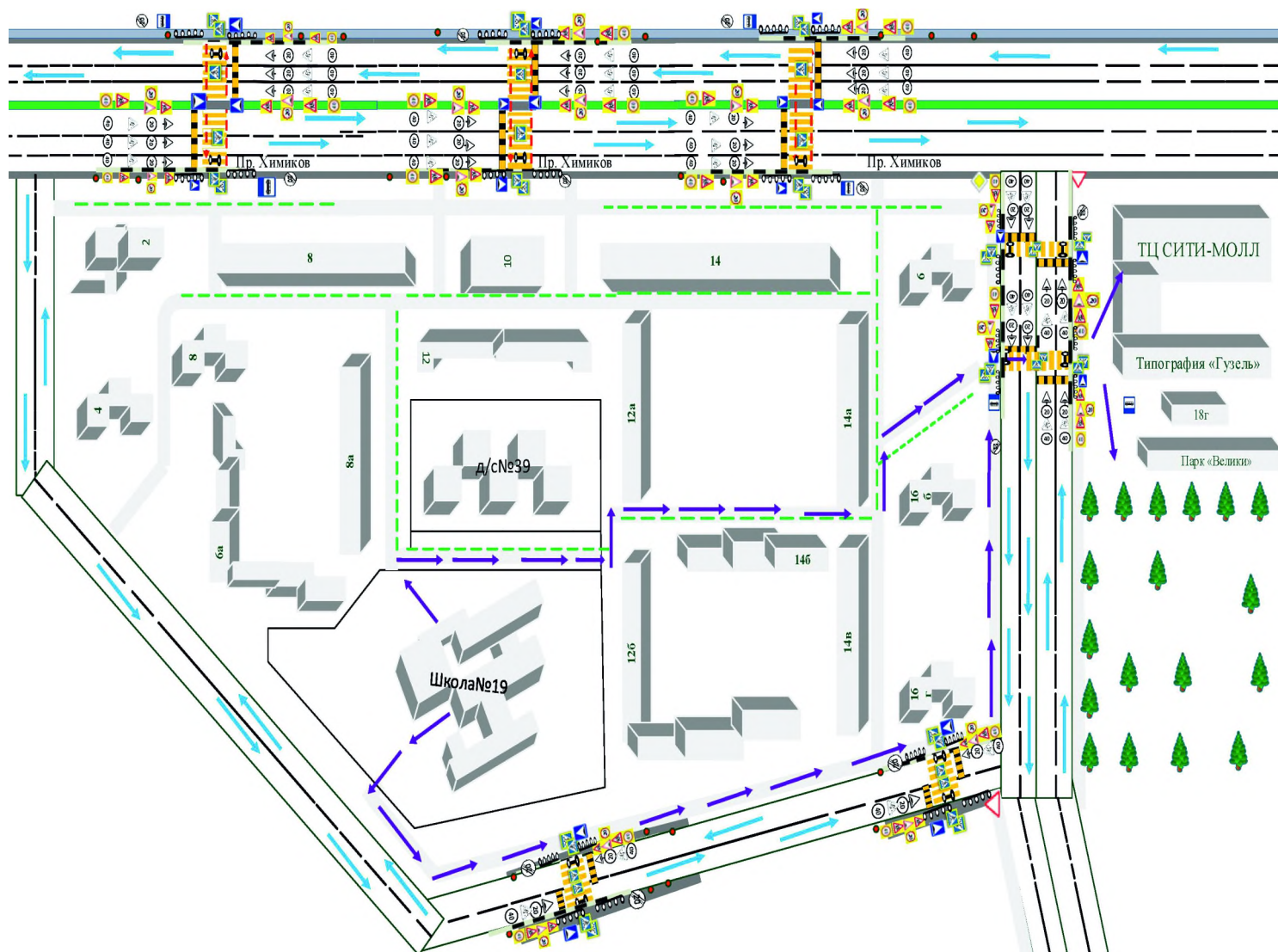
Направление движения транспортных средств



Рекомендуемое направление движения детей

7. Маршруты движения организованных групп детей

от МБУДО «ДМХШ «Мечта» к парку



	Маршрут передвижения учащихся		Дорожный светофор типа Т.7(двустороннего исполнения)
	Автобусная остановка		Зебра
	Пешеходный переход		Главная дорога
	Уступи дорогу		Парк
	Осторожно дети		Светофор
	Искусственная неровность		Дорога
	Разметка 2.7		Ограничения максимальной скорости
	Знак конец ограничения максимальной скорости		Искусственная неровность
	Маршрут передвижения учащихся		тротуар